

# 視覚障がい者歩行誘導ソフトマット 『歩導くん Plus (プラス) 』

『歩導くんNEO』は『歩導くん Plus』として、リニューアルいたしました。

- ・Plusは標準色のイエロー・グリーン 及び 特注色（※）のブラウン・グレーの4色。  
※特注色は受注生産品となりますので在庫のない場合、納期に1ヵ月～2ヵ月程度かかる場合がございます。  
※特別色（他色）にも対応可。納期・価格はお問合せください。

## 【主な変更点】

### ○形状・種類

- ・Plusは接続時の寸法が、センター50cm（幅44cm）、エッジ15cm（幅44cm）の2種類。（継ぎ目寸法を入れるとセンター全長51cm、エッジ全長15.5cm。）
- ・注：旧タイプのNEOは、センター・エッジ共に60cm（幅44cm）、ショートセンター30cm（幅44cm）、ショートエッジ15cm（幅44cm）の4種類。※継ぎ目に係る長さは含んでおりません。  
（NEOのショートセンター及びショートエッジは長さ調整用。）  
注）NEOとPlusの寸法の違いにて、設計時の製品長さにご注意ください。

- ・長さ調整時にカットできる形状としました。  
（※カットポイントを表記。）

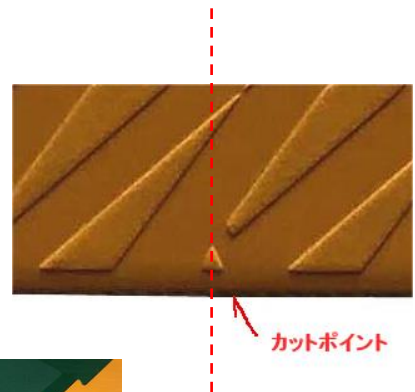
- ・接続部分を2cmから1cmに縮め、シンプルな形状とすることですっきりとしたデザインに仕上げました。



（旧：歩導くん NEO）



（歩導くん Plus）



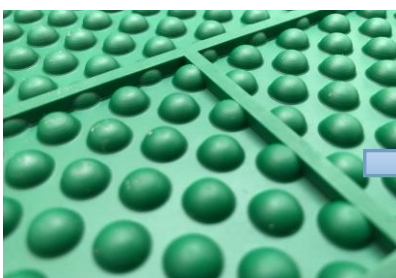
### ○表面 デザイン

- ・スロープ部表面に柄（凸模様）を施し、白杖での認識をしやすくしました。
- ・シボ面をブロック面とし、並べた際のデザイン性を向上させました。



### ○裏面 形状

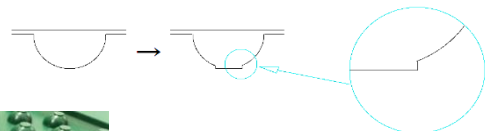
- ・裏面の凸部の接着力の強化の為、接着面を平らに変更いたしました。



（旧：歩導くん NEO）



（歩導くん Plus）



## ○材質の変更

- ・材質は、質感を変えることなく、**強度、耐久、耐候性、耐水性**を更にアップいたしました。

※注：屋内専用ですので屋外使用は出来ません。

## ○文字入れが可能



今までのNEOと同様、文字を入れることで、  
弱視の方や高齢者の方、健常者の方等に対しても、  
床のサインとして誘導しやすくなります。

(←歩導くんPlus：鳥取空港 様：特別色ブルー)



(←↑歩導くんNEO：出雲縁結び空港 様：グリーン)

## ○その他

- ・旧タイプの歩導くんNEOは、製造が中止となっており、在庫のみの販売となります。  
設計の際は、PlusとNEOでの寸法等の違いがありますので、お間違えの無いよう十分ご注意ください。  
その他、価格や詳細についてなど、ご不明な点等は当社又は取扱店にお問合せください。

歩導くんPlusで、今まで誘導ブロックの敷設できなかった箇所への、凹凸の無い誘導路、視覚障がい者の方のための誘導路、床のサイン案内等、すべての方へのUD（ユニバーサルデザイン）マットとして、ご活用ください。



平成30年10月  
トーワ株式会社